

METODOLOGÍA

Materiales de estudio:

Al iniciar cada capítulo del curso, se pondrán en línea una serie de videos que contienen simulaciones del uso del programa, acompañadas de una explicación en audio, realizada por el docente.

Ejercicios:

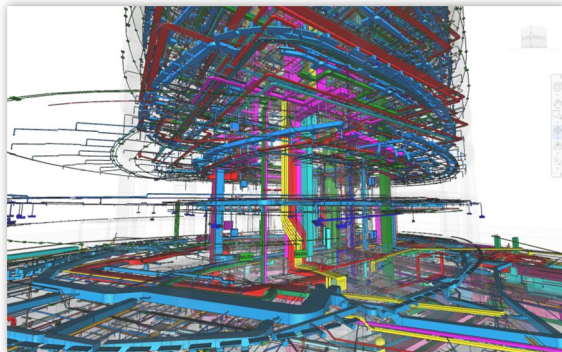
Se propondrán ejercicios prácticos sobre las distintas acciones que pueden realizarse con el software.

Interacción:

El docente habilitará en cada capítulo, uno o más foros de debate, sobre los distintos tópicos del curso y ejercicios propuestos.



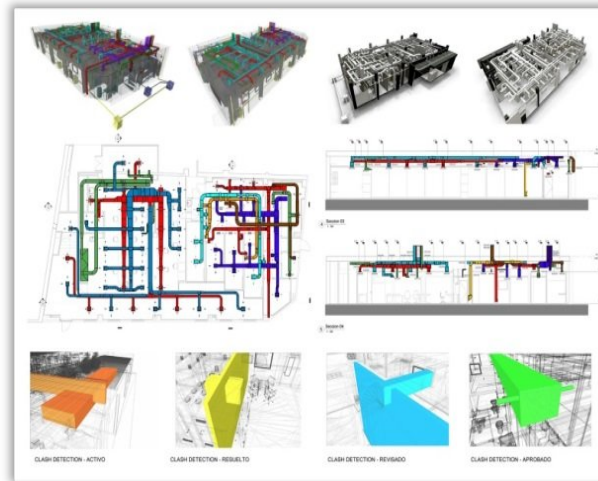
CONEXIÓN EN CUALQUIER MOMENTO
LAS 24 HORAS DEL DÍA



PROFESOR Y TUTOR

D. Héctor Miller. Arquitecto

D. Javier Calvo. Ingeniero



Información sobre el temario



www.millercoiberica.com

procesos@millercoiberica.com

INSCRIPCIONES

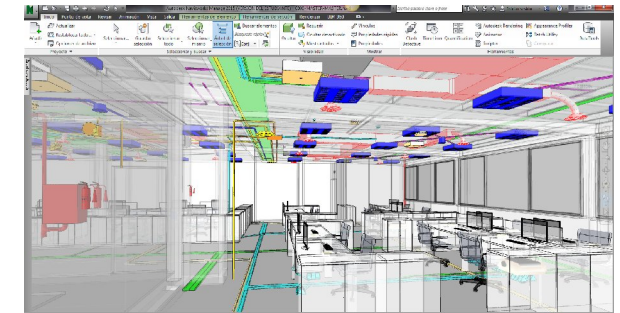
en la Cámara de Comercio e Industria
de León. Avda. Padre Isla30
987 224400 / 689 266 629

pice@camaraleon.com

Cámara
León

Curso Profesional
BONIFICADO
ON LINE

REVIT (120H)
REVIT MEP (120H)
(INSTALACIONES)



**CURSO DESARROLLADO DESDE
HACE 10 AÑOS.**

120 H DE DURACIÓN.
**CERTIFICADO OFICIAL DE
AUTODESK**

**SOFTWARE Y UN AÑO DE
CONSULTAS INCLUIDAS**

INFORMACIÓN GENERAL

Director y tutor

D. Hector Miller. Arquitecto

D. Javier Calvo Liste. Ingeniero.

Lugar, metodología

- TOTALMENTE ON-LINE

Desde cualquier lugar con conexión a internet.

http://www.youtube.com/watch?v=FQ2st_pd3Wk

Fechas

Comienzo inminente.

4 MESES, razón de una hora diaria

Horario

El que mejor se adapte a tus posibilidades.

Duración

120 horas lectivas.

Precios

990 € alumno /12 meses soporte

Número de alumnos

Mínimo: 0

Máximo: 20

Que ofrecemos

Plataforma propia

Licencia de software gratuita durante 3 años

Certificado oficial de Autodesk

Soporte técnico dudas y consultas 1 año

Plantillas y librerías

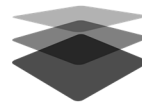
Conexión las 24 horas del día.

BONIFICABLE POR LA FUNDACION TRIPARTITA

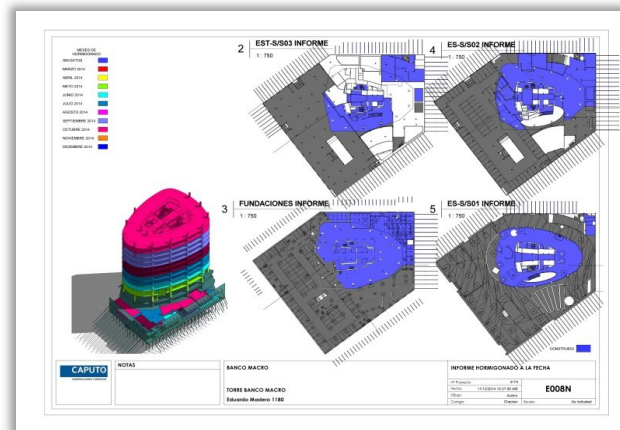
En función del crédito que posea el alumno.

DESTINATARIOS

- Alumnos universitarios de facultades y escuelas de ingeniería.
- Alumnos de formación profesional interesados en actividades relacionadas con el campo del diseño gráfico y la edificación.
- Profesionales relacionados con la edificación, obra civil y obra pública tanto en el ámbito de la construcción como en el de instalaciones, seguridad.
- Profesionales relacionados con el mundo de los proyectos de instalaciones industriales.
- Técnicos en general buscando un nuevo campo profesional que desarrollar, como es el entorno BIM



Miller & Co.
IBÉRICA



OBJETIVOS

- Formar a los alumnos en un campo emergente y con gran demanda y salida profesional
- Utilización de la herramienta Revit, como software sustitutivo de Autocad.
- Introducir al alumno en la herramienta mas decisiva de esta década, participando de entornos BIM
- Facilitar al alumno una nueva visión a la hora de diseñar, visualizar e integrar proyectos de edificación e instalaciones con variables de tiempos de ejecución, mediciones y Facility Management



AUTODESK.
Certificate of completion

Autodesk and ATC are registered trademarks of Autodesk, Inc. in the USA, and/or other countries. All other trade names, product names, or trademarks belong to their respective holders. © 2009 Autodesk, Inc. All rights reserved.

SOFTWARE PROPORCIONADO

1. Autodesk Revit Architecture
 2. Autodesk Design Review
 3. Autodesk Navisworks
 4. Jing
- (Herramienta gratuita para la creación de videos a partir de captura de la pantalla de su PC.